

Hellas  
Environment

# HELLAS ENVIRONMENT ΕΠΕ

Υπηρεσίες Ύδρευσης - Αποχέτευσης

## ΕΤΑΙΡΙΚΟ ΠΡΟΦΙΛ & ΠΕΛΑΤΟΛΟΓΙΟ



**Έδρα:** Εμπορικό Κέντρο Διστόμου, ΤΚ 320 05, Άσπρα Σπίτια, Βοιωτία, Ελλάδα

**Γραφείο Διοίκησης:** Λεωφόρος Βασιλέως Κωνσταντίνου 44, ΤΚ 116 35, Αθήνα, Ελλάδα

Τηλέφωνο: +30 210 72 09 580, Fax: +30 210 72 09 619

E-mail: [contact@hellas-environment.com](mailto:contact@hellas-environment.com)

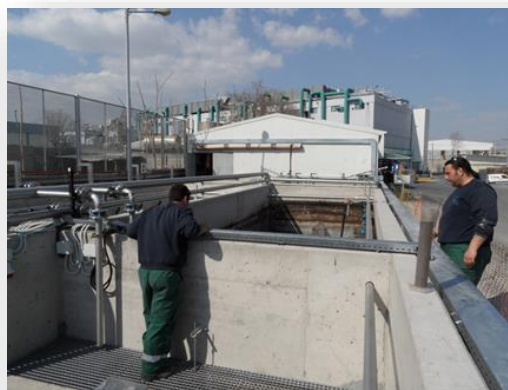
[www.hellas-environment.com](http://www.hellas-environment.com)



Η **Hellas Environment ΕΠΕ** είναι μια εταιρεία που εφαρμόζει πρωτοπόρες ιδέες στον τομέα του περιβάλλοντος, με βαθιά εμπειρία στην επεξεργασία βιομηχανικών αποβλήτων, αστικών λυμάτων και νερού στην Ελλάδα.

Η εταιρεία ιδρύθηκε το 2010 στην Ελλάδα και αποτελεί μια από τις σημαντικότερες εταιρείες στην παροχή ολοκληρωμένων υπηρεσιών περιβάλλοντος.

Τα πακέτα υπηρεσιών προσφέρονται σε βιομηχανίες μεγάλης και μικρής κλίμακας, καθώς και σε ΟΤΑ.



Βιολογική επεξεργασία – Nestle Παγωτά Α.Ε.

Η εταιρεία εφαρμόζει Σύστημα Διαχείρισης Ποιότητας και είναι πιστοποιημένη κατά **ELOT EN ISO 9001:2008, ELOT EN ISO 14001:2004 και ELOT 1801:2008 / OHSAS 18001:2007.**

### Τομέας Περιβάλλοντος

Η **Hellas Environment** προσφέρει ολοκληρωμένες υπηρεσίες σε θέματα κατασκευής, λειτουργίας, συντήρησης και αναβάθμισης εγκαταστάσεων επεξεργασίας βιομηχανικών αποβλήτων, αστικών λυμάτων και νερού αστικής ή βιομηχανικής χρήσης.



Βιολογική Επεξεργασία στη Βιομηχανική Περιοχή Πατρών

Η **Hellas Environment** αναλαμβάνει:

- Σχεδιασμό Εγκατάστασης Επεξεργασίας Υγρών Αποβλήτων/ Αστικών Λυμάτων
- Κατασκευή μονάδας επεξεργασίας – προμήθεια κατάλληλου εξοπλισμού
- Λειτουργία, έλεγχο και συντήρηση μονάδας επεξεργασίας
- Αξιολόγηση απόδοσης και αναβάθμιση μονάδας επεξεργασίας

Η παρακολούθηση και ο έλεγχος των εγκαταστάσεων είναι συνεχείς, 24ώρες/ημέρα, 365ημέρες/χρόνο. Σε περίπτωση δυσλειτουργίας, η επέμβαση είναι άμεση, με στόχο την απρόσκοπτη λειτουργία της εγκατάστασης. Οι υπηρεσίες λειτουργίας και συντήρησης προσφέρονται σε μονάδες κατασκευασμένες από την εταιρεία μας ή άλλη εταιρεία.

## ΠΡΟΦΙΛ

**HELLAS ENVIRONMENT ΕΠΕ**

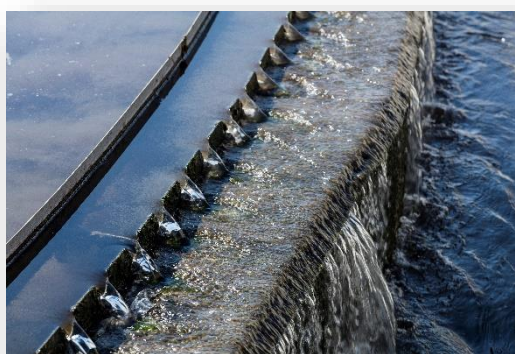
Υπηρεσίες Ύδρευσης - Αποχέτευσης

### Τομέας Ύδρευσης

Πέραν της βαθιάς εμπειρίας σε θέματα διαχείρισης υγρών αποβλήτων, η **Hellas Environment** προσφέρει και ολοκληρωμένες υπηρεσίες κατασκευής, λειτουργίας, ελέγχου και συντήρησης συστημάτων ύδρευσης. Προτείνει πρωτοπóρες λύσεις στην επεξεργασία και ανάκτηση πόσιμου νερού και νερού βιομηχανικής χρήσης, προσαρμοσμένες στις εκάστοτε ανάγκες.

Ενδεικτικές προσφερόμενες υπηρεσίες στον τομέα της ύδρευσης είναι:

- Η κατασκευή και λειτουργία διυλιστηρίων νερού
- Συντήρηση εξοπλισμού αντλιοστασίων
- Συντήρηση δικτύων ύδρευσης
- Καθαρισμός και απολύμανση των δεξαμενών αποθήκευσης
- Έλεγχος ποιοτικών χαρακτηριστικών επεξεργασμένου νερού
- Παρακολούθηση του υπολειμματικού χλωρίου στο δίκτυο



*Υπερχείλιση επεξεργασμένου νερού*

Η παρακολούθηση και ο έλεγχος των εγκαταστάσεων είναι συνεχείς, 24ώρες/ημέρα, 365ημέρες/χρόνο. Σε περίπτωση δυσλειτουργίας, η επέμβαση είναι άμεση, με στόχο την απρόσκοπτη λειτουργία της εγκατάστασης και παροχή νερού. Οι υπηρεσίες λειτουργίας και συντήρησης προσφέρονται σε μονάδες κατασκευασμένες από την εταιρεία μας ή άλλη εταιρεία.

### Συντήρηση Η/Μ και Υδραυλικών Εγκαταστάσεων

Η **Hellas Environment**, εκτός έργων περιβάλλοντος, αναλαμβάνει και εργασίες συντήρησης ηλεκτρολογικών-ηλεκτρομηχανολογικών εγκαταστάσεων, καθώς και υδραυλικών εγκαταστάσεων, σε συνδυασμένο πακέτο ή ως μεμονωμένες υπηρεσίες. Ενδεικτικά:

#### Συντήρηση Ηλεκτρολογικών Εγκαταστάσεων:

- Η/Μ
- Αλεξικέραυνων- Γειώσεων
- Υποσταθμών-πινάκων μέσης/χαμηλής τάσεως – Η/Ζ
- Εξωτερικών Δικτύων
- Εγκαταστάσεων Πυρανίχνευσης

#### Συντήρηση Υδραυλικών Εγκαταστάσεων:

- Εγκαταστάσεις Ύδρευσης
- Εγκαταστάσεις Αποχέτευσης
- Εγκαταστάσεις πυρόσβεσης – Φορητοί πυροσβεστήρες
- Εγκαταστάσεις Πεπιεσμένου Αέρα
- Εξωτερικά Δίκτυα
- Λεβητοστάσια

**ΠΡΟΦΙΛ**

**HELLAS ENVIRONMENT ΕΠΕ**

Υπηρεσίες Ύδρευσης - Αποχέτευσης

## Αλουμίνιον της Ελλάδος Α.Ε.



Τοποθεσία	Βοιωτία - Ελλάδα
Έτος	2010 - 2015
Δυναμικότητα	10 m <sup>3</sup> /d

**Λειτουργία και Συντήρηση** της εγκατάστασης επεξεργασίας αστικών λυμάτων (20.000 ι.κ.)

## NESTLE HELLAS ΠΑΓΩΤΑ Α.Ε.



Τοποθεσία	Αθήνα - Ελλάδα
Έτος	2011 - σήμερα
Δυναμικότητα	1200 m <sup>3</sup> /d

**Λειτουργία και Συντήρηση** της εγκατάστασης επεξεργασίας βιομηχανικών αποβλήτων.

## ICR Α.Ε.



Τοποθεσία	Βοιωτία - Ελλάδα
Έτος	2010 - 2015
Δυναμικότητα	10 m <sup>3</sup> /d

**Αναβάθμιση** της εγκατάστασης επεξεργασίας επικίνδυνων βιομηχανικών αποβλήτων (εξασθενές χρώμιο).

**Λειτουργία και Συντήρηση** της εγκατάστασης επεξεργασίας επικίνδυνων βιομηχανικών αποβλήτων (εξασθενές χρώμιο).

## BIOMEK Α.Ε.



Τοποθεσία	Βοιωτία - Ελλάδα
Έτος	2010 - σήμερα
Δυναμικότητα	50 m <sup>3</sup> /d

**Λειτουργία και Συντήρηση** της εγκατάστασης επεξεργασίας βιομηχανικών αποβλήτων (μεταλλουργίας).

## VECHRO A.E. (Χρώματα)



Τοποθεσία	Αλιάρτος - Ελλάδα
Έτος	2010 - σήμερα
Δυναμικότητα	10 m <sup>3</sup> /d

**Λειτουργία και Συντήρηση** της εγκατάστασης επεξεργασίας βιομηχανικών αποβλήτων (χρώματα).

## ΔΗΜΟΣ ΔΙΣΤΟΜΟΥ – ΑΝΤΙΚΥΡΑΣ – ΑΣΠΡΑ ΣΠΙΤΙΑ

Τοποθεσία	Αντίκυρα-Άσπρα Σπίτια - Ελλάδα
Έτος	2010 - 2013

**Λειτουργία και Συντήρηση** της εγκατάστασης επεξεργασίας αστικών λυμάτων (20.000 ι.κ.).

## Οινοποιεία ΙΝΟ Α.Ε.



Τοποθεσία	Θήβα - Ελλάδα
Έτος	2010 - 2013
Δυναμικότητα	250 m <sup>3</sup> /d

**Λειτουργία και Συντήρηση** της εγκατάστασης επεξεργασίας βιομηχανικών αποβλήτων.

## ΔΙΑΣ Ιχθυοκαλλιέργειες Α.Ε.



Τοποθεσία	Ασπρόπυργος - Ελλάδα
Έτος	2010 - σήμερα
Δυναμικότητα	250 m <sup>3</sup> /d

**Λειτουργία και Συντήρηση** της εγκατάστασης επεξεργασίας βιομηχανικών αποβλήτων.



## ΔΗΜΟΣ ΘΗΒΑΣ

Τοποθεσία	Θήβα - Ελλάδα
Έτος	2010 - 2013

**Λειτουργία και Συντήρηση** των διυλιστηρίων πόσιμου νερού για τα χωριά Άγιος Νικόλαος και Αλυκή από το Μόρνο (1.000 m<sup>3</sup>/d).

Διαχείριση εγκαταστάσεων επεξεργασίας νερού (φίλτραυση, μείωση σκληρότητας και άλλα) και μονάδων αφαλάτωσης.

**Λειτουργία και Συντήρηση** του δικτύου διανομής και των σχετικών υποδομών (δεξαμενές, αντλιοστάσια και άλλα).

## TUPPERWARE A.E.



Τοποθεσία	Οινόφυτα- Βοιωτία - Ελλάδα
Έτος	2010

**Αναβάθμιση** της εγκατάστασης επεξεργασίας βιομηχανικών αποβλήτων.

## ΕΤΒΑ – Βιομηχανική Περιοχή ΒΙ.ΠΕ. Πατρών



Τοποθεσία	Πάτρα - Ελλάδα
Έτος	2013 - σήμερα
Δυναμικότητα	15.000 m <sup>3</sup> /d

**Λειτουργία και Συντήρηση** της εγκατάστασης επεξεργασίας αστικών λυμάτων (75.000 ι.κ.).

**Λειτουργία και Συντήρηση** 17 γεωτρήσεων, ικανότητας άντλησης 2.000.000 m<sup>3</sup>/d.

**Λειτουργία και Συντήρηση** του δικτύου διανομής και των σχετικών υποδομών (δεξαμενές, αντλιοστάσια και άλλα).

## BARILLA HELLAS A.E.



Τοποθεσία	Θήβα - Ελλάδα
Έτος	2012 - 2013
Δυναμικότητα	70 m <sup>3</sup> /d

**Λειτουργία και Συντήρηση** της εγκατάστασης επεξεργασίας βιομηχανικών αποβλήτων.

## BIC VIOLEX A.E.



Τοποθεσία	Άγιος Στέφανος - Ελλάδα
Έτος	2012 - 2013
Δυναμικότητα	70 m <sup>3</sup> /d

**Κατασκευή** της εγκατάστασης επεξεργασίας βιομηχανικών αποβλήτων για επεξεργασία με φυσικοχημικές μεθόδους.

## 3E – COCA COLA A.E.



Τοποθεσία	Σχηματάρι - Ελλάδα
Έτος	2012 & 2014

**Αναβάθμιση** της εγκατάστασης επεξεργασίας βιομηχανικών αποβλήτων. Προμήθεια εξοπλισμού.

**Συντήρηση** της εγκατάστασης επεξεργασίας βιομηχανικών αποβλήτων.

## CYCLON HELLAS A.E.



Τοποθεσία	Ασπρόπυργος - Ελλάδα
Έτος	2012

**Αναβάθμιση** της εγκατάστασης επεξεργασίας βιομηχανικών αποβλήτων.

## ΤΣΑΚΙΡΗΣ ΑΒΕΕ



Τοποθεσία	Αταλάντη - Ελλάδα
Έτος	2013 -2014 & 2016

**Ανακατασκευή - αναβάθμιση** της εγκατάστασης επεξεργασίας βιομηχανικών αποβλήτων.

## ΠΑΝΕΠΙΣΤΗΜΙΟ ΠΑΤΡΩΝ



Τοποθεσία	Πάτρα - Ελλάδα
Έτος	2015 - 2016

**Συντήρηση** των ηλεκτρολογικών και υδραυλικών εγκαταστάσεων.

## Δημοτική Επιχείρηση

### Υδρευσης – Αποχέτευσης Πάτρας



Δημοτική Επιχείρηση Υδρευσης- Αποχέτευσης Πάτρας

Τοποθεσία	Πάτρα - Ελλάδα
Έτος	2015 - 2016

**Κατασκευή** αντιαφριστικού συστήματος στην δεξαμενή καθίζησης της δευτεροβάθμιας επεξεργασίας.

## ΔΗΜΟΣ ΜΑΡΑΘΩΝΑ

Τοποθεσία	Μαραθώνα - Ελλάδα
Έτος	2016 - 2017

**Συντήρηση** των ηλεκτρολογικών και υδραυλικών εγκαταστάσεων της Ε' κατασκήνωσης Μαραθώνα (κτιριακές εγκαταστάσεις και μονάδα επεξεργασίας αστικών λυμάτων) .